



FIT-jelentés :: 2015

Intézményi jelentés

6. évfolyam

Galgahévízi II. Rákóczi Ferenc Általános Iskola

2193 Galgahévíz, Széchenyi utca 1.

OM azonosító: 032365



EMBERI ERŐFORRÁSOK
MINISZTERIUMA

● KTATÁSI HIVATAL



Létszám adatok

A telephely kód táblázata

A	001 - Galgahévízi II. Rákóczi Ferenc Általános Iskola (általános iskola) (2193 Galgahévíz, Széchenyi utca 1.)
---	--

Az intézmény létszámadatai a 6. évfolyamon

A telephely kódja	Képzési típus	Tanulók száma						
		Összesen	SNI tanulók	Mentesült tanulók	BTMN tanulók	HHH tanulók	Jelentésre jogosult tanulók	A jelentésben szereplők
A	Általános iskola	22	0	0	1	1	22	19
Összesen		22	0	0	1	1	22	19

A Tanulói háttérkérdőívre és a családháttér-indexre vonatkozó létszám adatok

A telephely kódja	Képzési típus	Tanulók száma			A telephelynek van-e CSH-indexe?
		Jelentésre jogosultak	Tanulói kérdőívet kitöltötte	Van CSH-indexe	
A	Általános iskola	22	19	16	Van
Összesen		22	19	16	

Az intézmény jelentésre jogosult tanulóinak előző év végi matematikajegye

A telephely kódja	Képzési típus	Szerepel-e a jelentésben?	Előző év végi matematikajegy						Összesen
			-	1	2	3	4	5	
A	Általános iskola	Jelentésben szereplők	0	0	1	3	2	13	19
		Jelentésben nem szereplők	0	0	1	0	1	1	3
Összesen		Jelentésben szereplők	0	0	1	3	2	13	19
		Jelentésben nem szereplők	0	0	1	0	1	1	3

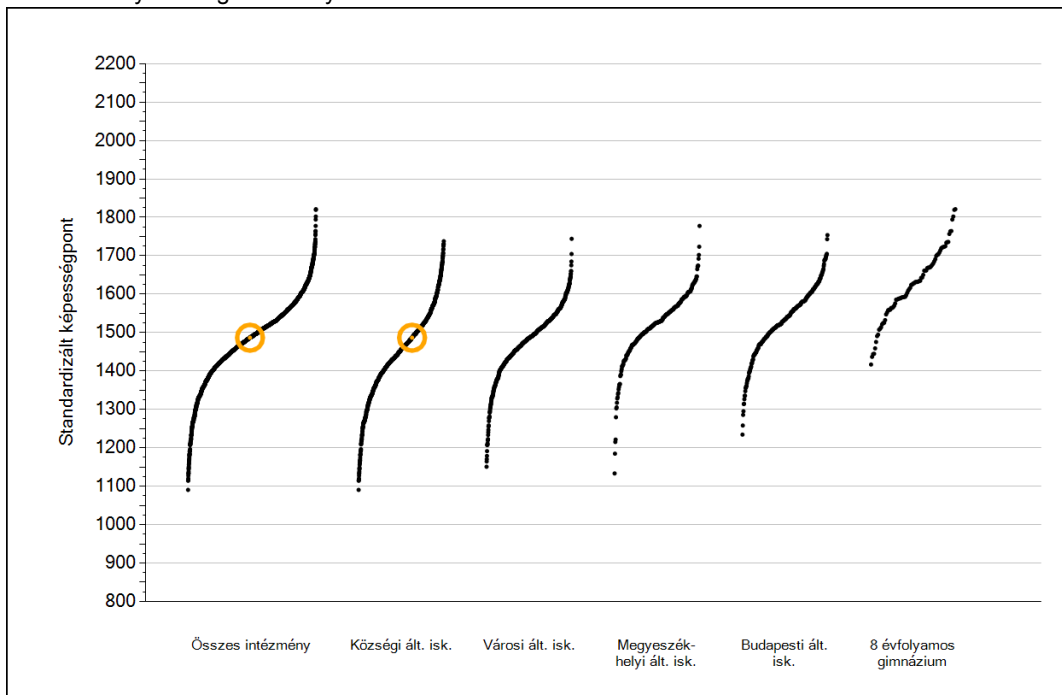


Matematika

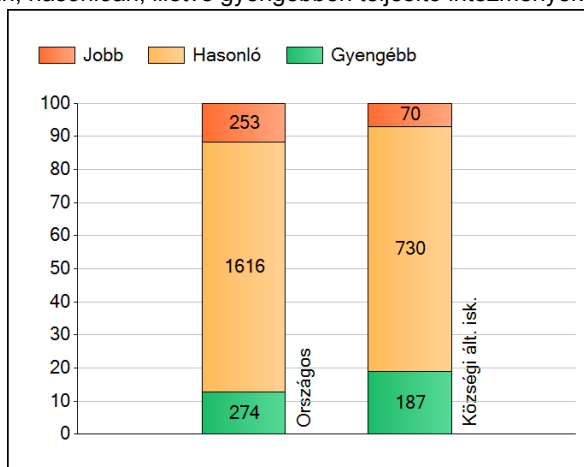
1a

Átlageredmények

Az intézmények átlageredményeinek összehasonlítása



A szignifikánsan jobban, hasonlóan, illetve gyengébben teljesítő intézmények száma és aránya (%)

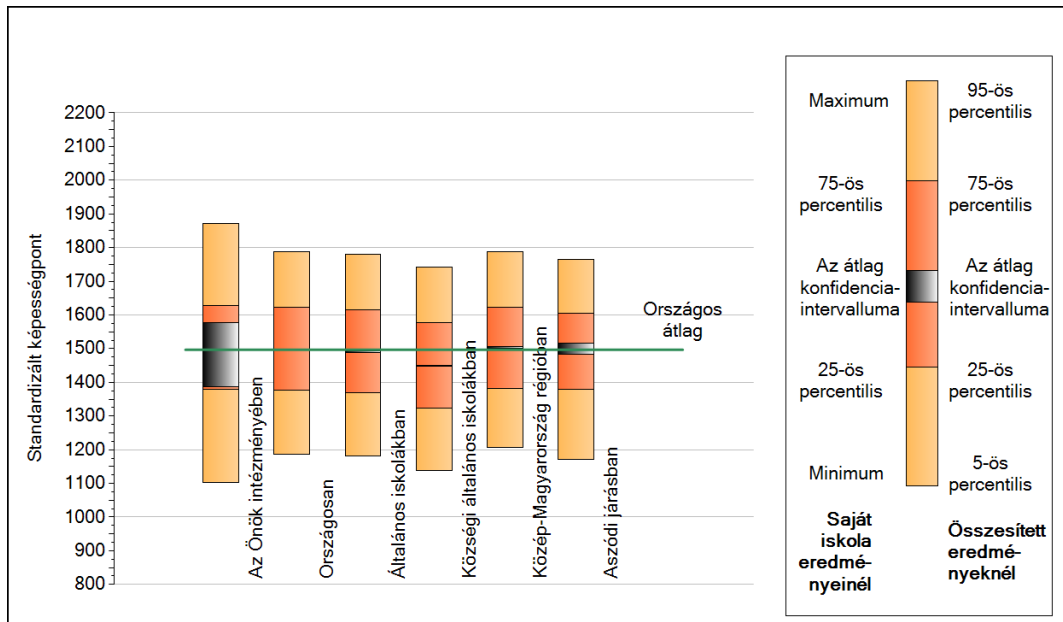


A tanulók átlageredménye és az átlag megbízhatósági tartománya (konfidencia-intervalluma)

Az Önök intézményében	1487 (1387;1578)
Országosan	1497 (1496;1498)
Általános iskolákban	1491 (1490;1492)
Községi általános iskolákban	1448 (1447;1451)
Városi általános iskolákban	1480 (1479;1481)
Megyeszékhelyi általános iskolákban	1530 (1528;1533)
Budapesti általános iskolákban	1546 (1542;1548)
8 évfolyamos gimnáziumokban	1637 (1633;1642)

1b A képességeloszlás néhány jellemzője

A tanulók képességeloszlása az Önök intézményében és azokban a részpopulációkban, amelyekbe Önök is tartoznak



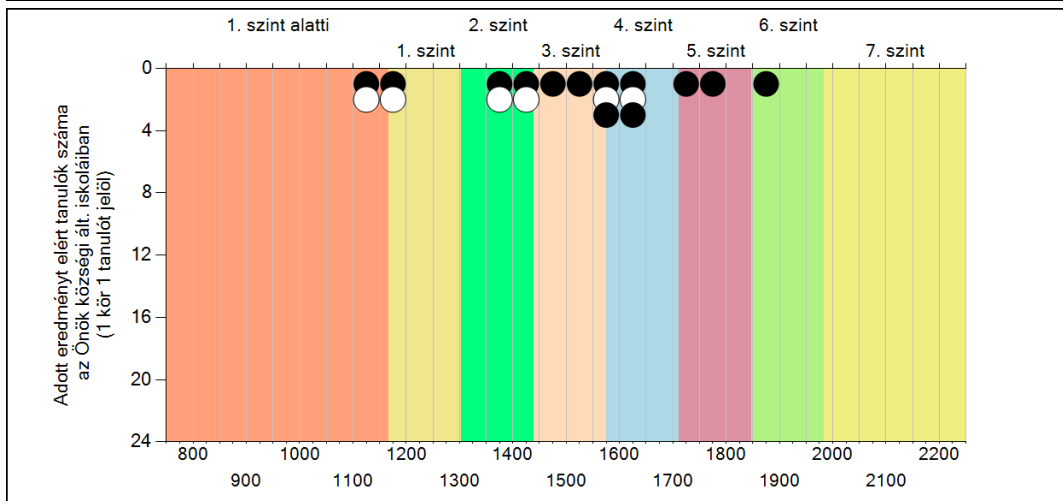
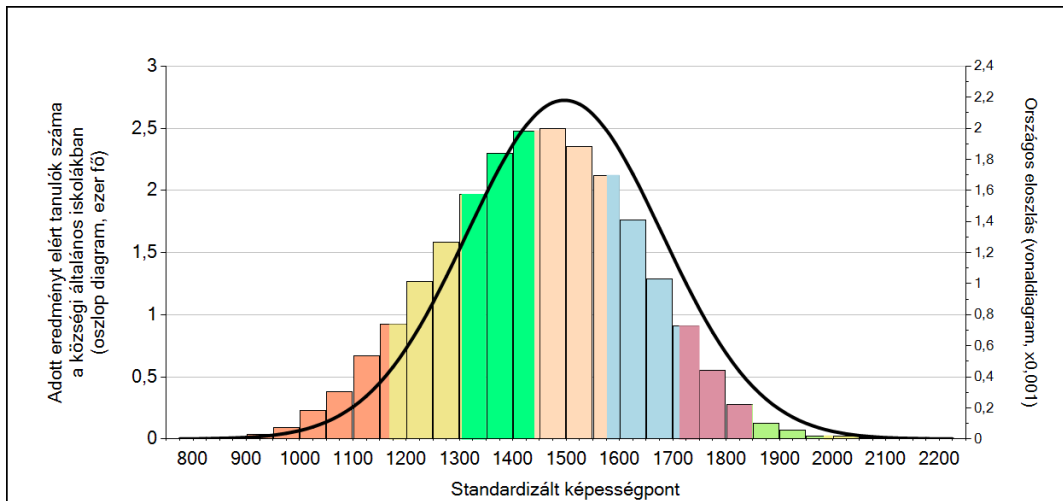
A tanulók képességeloszlása az egyes részpopulációkban

	Min. / 5-ös perc.	25-ös perc.	Átlag	(konf. int.)	75-ös perc.	Max. / 95-ös perc.
Az Önök intézményében	1104	1378	1487	(1387;1578)	1628	1872
Országosan	1185	1375	1497	(1496;1498)	1622	1789
Általános iskolákban	1181	1370	1491	(1490;1492)	1615	1781
Községi általános iskolákban	1139	1323	1448	(1447;1451)	1578	1743
Közép-Magyarország régióban	1206	1383	1503	(1500;1506)	1624	1787
Aszódí járásban	1171	1380	1497	(1482;1517)	1606	1765

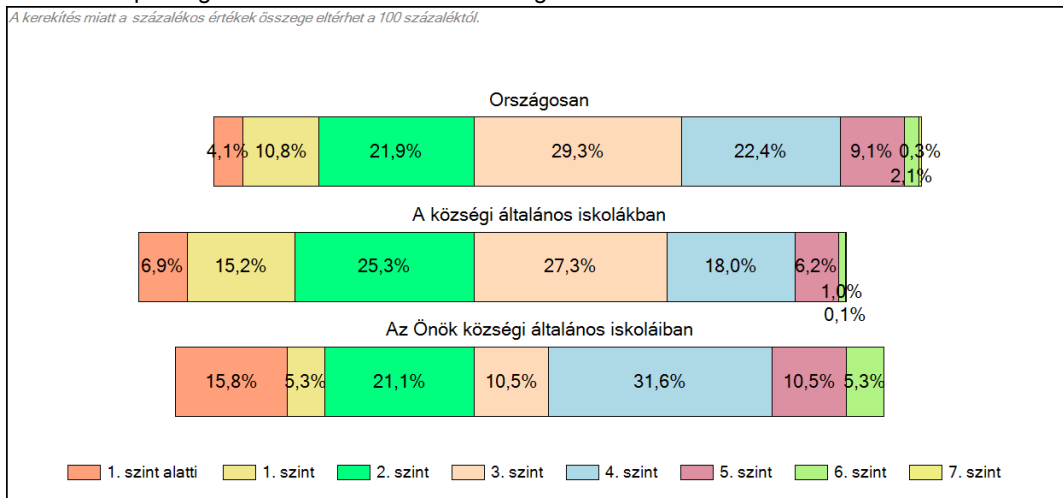
1c

Képességeloszlás

Az országos eloszlás, valamint a tanulók eredményei a községi általános iskolákban és az Önök községi általános iskoláiban



A tanulók képességszintek szerinti százalékos megoszlása



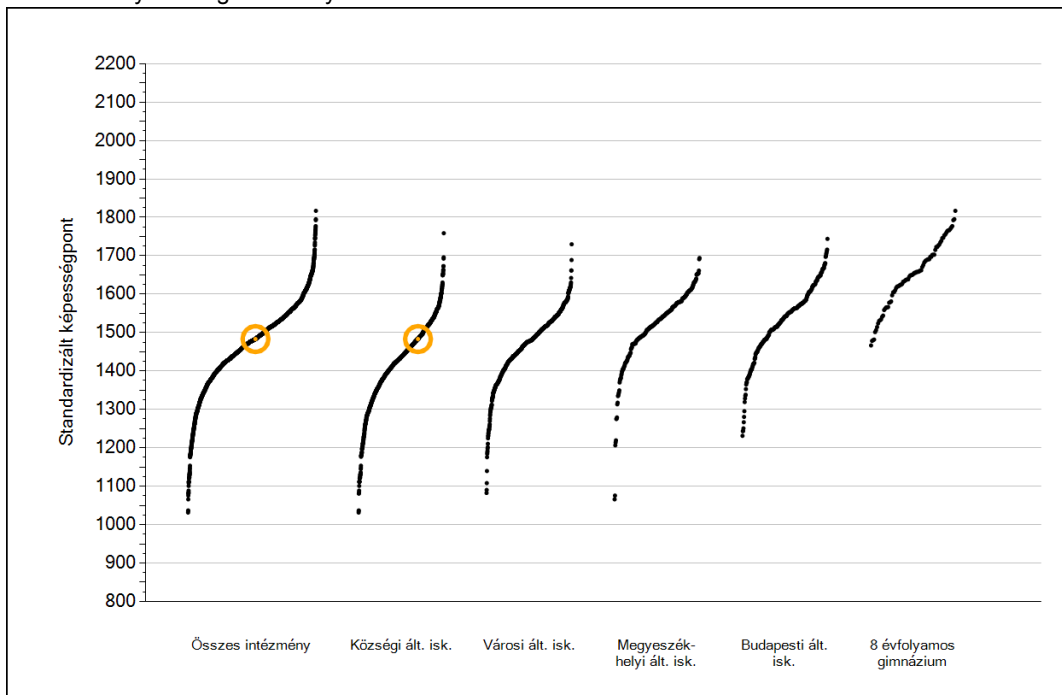


Szövegértés

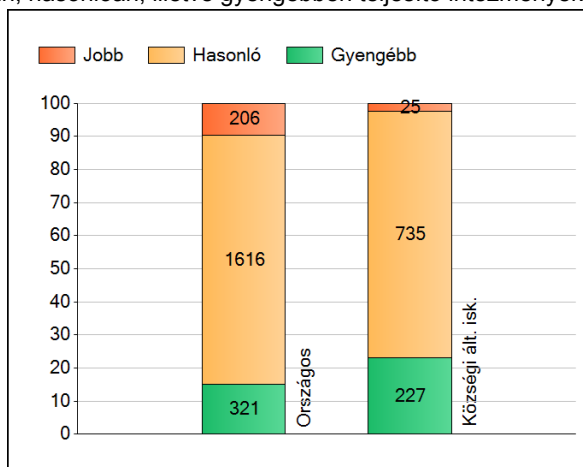
1a

Átlageredmények

Az intézmények átlageredményeinek összehasonlítása



A szignifikánsan jobban, hasonlóan, illetve gyengébben teljesítő intézmények száma és aránya (%)



A tanulók átlageredménye és az átlag megbízhatósági tartománya (konfidencia-intervalluma)

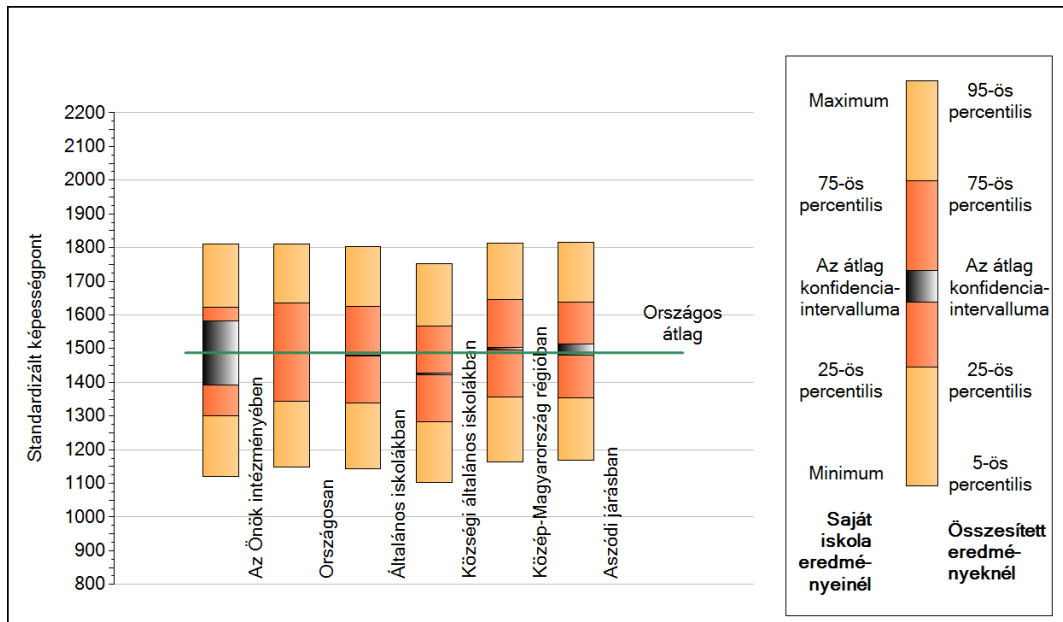
Az Önök intézményében	1483 (1391;1583)
Országosan	1488 (1487;1489)
Általános iskolákban	1480 (1479;1482)
Községi általános iskolákban	1424 (1421;1427)
Városi általános iskolákban	1471 (1469;1473)
Megyeszékhelyi általános iskolákban	1528 (1525;1531)
Budapesti általános iskolákban	1547 (1543;1550)
8 évfolyamos gimnáziumokban	1661 (1656;1664)

Szövegértés

1b

A képességeloszlás néhány jellemzője

A tanulók képességeloszlása az Önök intézményében és azokban a részpopulációkban, amelyekbe Önök is tartoznak



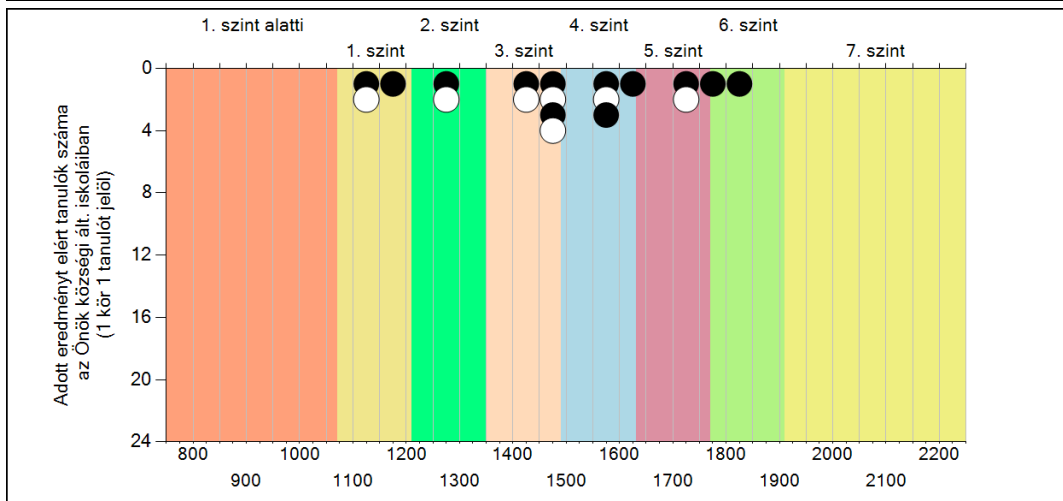
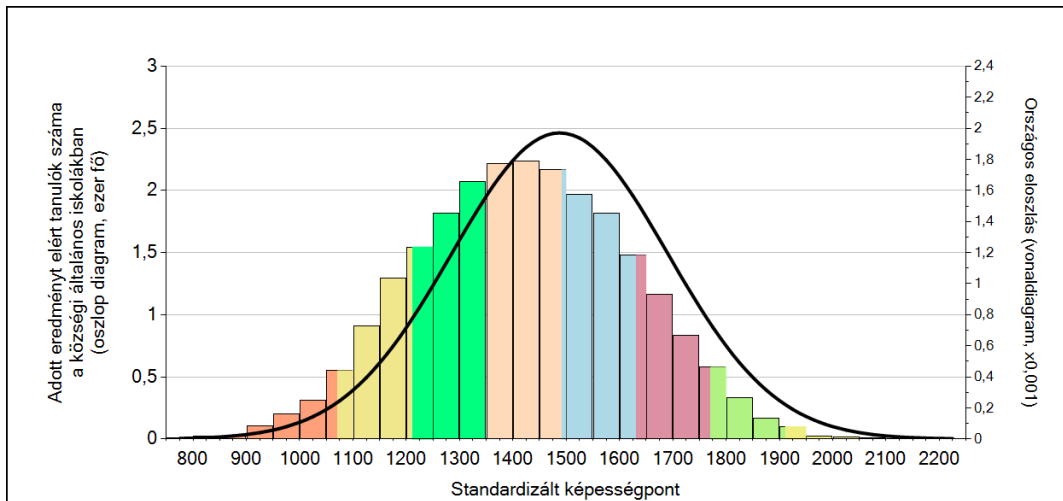
A tanulók képességeloszlása az egyes részpopulációkban

	Min. / 5-ös perc.	25-ös perc.	Átlag	(konf. int.)	75-ös perc.	Max. / 95-ös perc.
Az Önök intézményében	1119	1300	1483	(1391;1583)	1623	1809
Országosan	1148	1345	1488	(1487;1489)	1634	1811
Általános iskolákban	1145	1339	1480	(1479;1482)	1626	1802
Községi általános iskolákban	1102	1283	1424	(1421;1427)	1566	1752
Közép-Magyarország régióban	1163	1356	1499	(1496;1504)	1645	1813
Aszódi járásban	1170	1353	1497	(1481;1514)	1637	1815

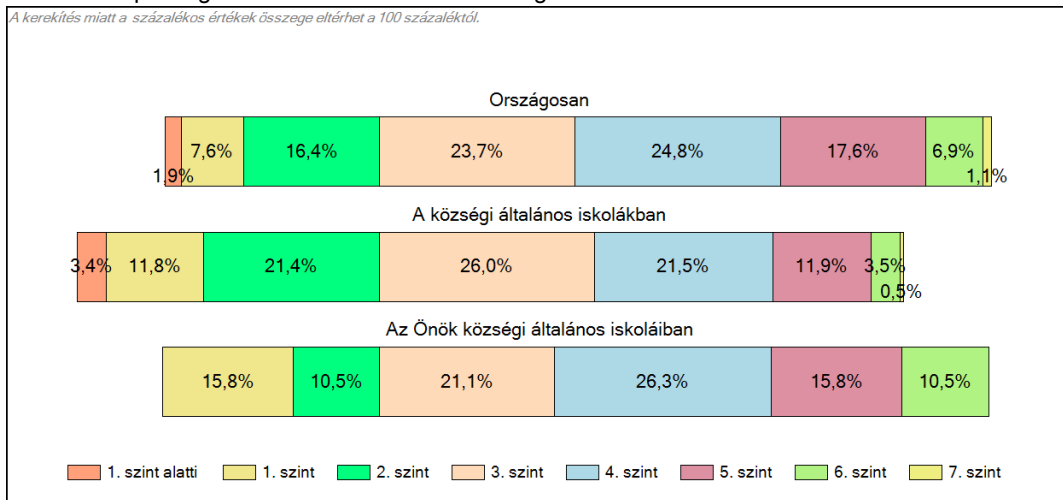
1c

Képességeloszlás

Az országos eloszlás, valamint a tanulók eredményei a községi általános iskolákban és az Önök községi általános iskoláiban



A tanulók képességszintek szerinti százalékos megoszlása



Szövegértés